

JAカード **一体型** ご入会サックス キャンペーン

茨城県下のJAで、対象期間中、
JAカードをお申し込み(発行)いただくと、

もれなく JAバンクオリジナル
QUOカード(500円)を**プレゼント!!**

新規入会対象期間	平成23年2月1日(火)～平成23年5月31日(火)
キャンペーン対象者	対象期間にお申し込みをいただき、発行成約となられた方が プレゼント対象となります。 ※対象となるJAカードは、一体型カード(本人会員カード)のみとなります。 ※成約できなかった場合は、対象外となります。
発送時期	QUOカードの発送は、ご成約の確認後、順次、発送いたします。

※カードデザインはイメージです。現物は異なる場合がございます。
※オリジナルQUOカードの在庫がなくなった場合は、同額の別のカードとなります。

JAカード(一体型)に サザエさんカード新登場!

家族会員カードも
3枚までOK!



■JAカード(一体型)サザエさん 本人会員カード



■JAカード(一体型)サザエさん 家族会員カード

サザエさんカード

『サザエさん』がデザインされた
JAカード(一体型)新登場!

●家族会員カードのみを「サザエさんカード」に
することはできません。

期間限定発行

平成25年3月末までの
期間限定発行。
これは見逃せません!

いつも一緒!

毎日の買い物から、公共料金等の
支払い、海外旅行まで、
いつも一緒にいたいカードです。



JAバンク茨城

※詳しくは、お近くのJAまでお問い合わせください。

サービスが違う、
満足が違う。

だから

JA CARD

ICキャッシュカードと
クレジットカードが1枚に! ▼



JAカード (リーフ)



JAカード (地球)



JAカード (ちょんぎょ)



JAカード《一体型》

🚗 車に乗る方におすすめの1枚【ロードアシスタンスサービス付きカード】もご用意しております。🚗

**初年度
年会費
無料**

さらに
次の
①②③
いずれかに
該当すれば

**次年度
年会費
無料**

- ① 年間12万円以上の
カードショッピング利用
- ② 電気料金のJAカード支払い 注1
- ③ 携帯電話料金のJAカード支払い 注2

(JAゴールドカードは対象外)

- 次年度以降、年会費
本人会員 1,312円(税込)
家族会員 420円(税込)
- JAゴールドカード会員は初年度より
本人会員10,500円(税込)
家族会員無料

(JAゴールドカードは対象外)

※ロードアシスタンスサ
ービス付きカードの場合、
ロードアシスタンスサ
ービス年会費472円(税込)
のみ次年度より別途かか
ります。

●上記①②③のいずれかに該当された場合、本人会員・家族会員カード
年会費とも無料になります。

注1：クレジットカード支払いは、口座振替割引52.5円(税込)が適用されま
せんので、あらかじめご了承ください。なお、北海道電力、東北電力、
沖縄電力につきましては、口座振替割引を実施しておりません(平成
22年5月現在)。

注2：NTTドコモ、au、ソフトバンク、ウィルコム、イー・モバイルが対象と
なります。

JAカード《一体型》をお勧めします!!



JAカード《一体型》とは…
ICキャッシュカードとJAカード(クレジット機能)が1枚になったものです。

※初年度年会費はJAカードと同じく無料(ゴールドカードは対象外)。

次年度以降の年会費についてもJAカードと同じ(上記参照)。

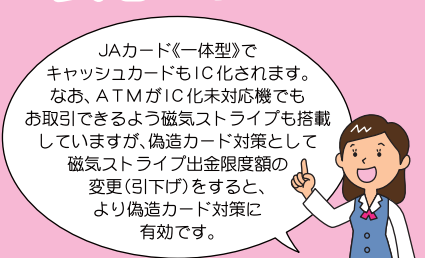
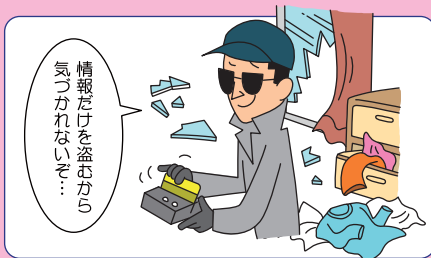
※初回発行手数料、更新発行手数料(5年ごと)の取扱いについては、取引JAにお問い合わせください。

キャッシュカードと
JAカードが1枚に!



お勧めする理由1

JAカード《一体型》なら安心です!!



お勧めする理由2

JAカード《一体型》でお財布スッキリ!!



JAでは単体のICキャッシュ
カードやクレジットカードも
発行しておりますが、同じ機
械ならば1枚にまとめたほう
がお財布もスッキリ。



JAカードのお申込み・お問い合わせは、お近くのJA窓口、職員までお気軽にどうぞ。



JAバンク茨城